

Il pesacarico intelligente ILC2 è una soluzione semplice e precisa per controllare il carico negli ascensori a fune. La rapidità d'installazione e di programmazione con taratura automatica a mezzo diametro fune (in soli 5 minuti) lo rendono la soluzione ideale, specialmente per le modernizzazioni.



The ILC2 intelligent wire rope sensor is an easy and precise solution for controlling the load in traction lifts. Its quick and easy installation and calibration (5 mins.) through the Diameter of the ropes make it the perfect solution for lift modernisations.



Der intelligente Seillast-Sensor ILC2 ermöglicht eine einfache und präzise Lastmessung für Seilauzüge. Aufgrund seiner schnellen und einfachen Installation und Programmierung (5 Minuten) unter Berücksichtigung der Seildurchmesser, ist er die perfekte Lösung für Modernisierungen.

- Taratura automatica. Non bisogna caricare la cabina per tararlo
- Installazione molto semplice e veloce (5 minuti)
- Morsetto di fissaggio universale
- Software di correzione catena di compensazione
- 2 allarmi programmabili (pieno carico, sovraccarico)
- Display a LED per la visualizzazione del peso sino a 999 Kg.
- Memorizzazione permanente dei dati in EEPROM
- 2 tasti di programmazione
- Per impianti a tiro diretto

- Automatic calibration using the wire rope Diameter, meaning no need for test weights.
- Quick and easy installation (5 Mins.).
- Universal clamps for all types of rope distribution.
- Integrated SW to correct weight increases due to compensating chain.
- 2 programmable alarms: Full load & Overload.
- Integrated display to show weight values up to 999 KG.
- EEPROM data memory.
- 2 keys for programming all parameters.
- Suitable for 1:1 roped installations.

- Automatische Kalibrierung durch Angabe des Seildurchmessers, d.h. keine Notwendigkeit, Testgewichte zu verwenden.
- Schnelle und einfache Installation (5 Minuten)
- Universelle Klemmen für jede beliebige Seilanordnung.
- Integrierte Software zur Korrektur von Gewichtszunahmen durch Kompensationsketten.
- 2 programmierbare Alarmstufen: Volllast & Überlast.
- Integriertes Display zur Anzeige von Gewichten bis zu 999 KG.
- EEPROM zur Datenspeicherung.
- 2 Tasten zur Programmierung aller Parameter.
- Geeignet für 1:1 Seilauhängungen.



Caratteristiche elettriche:

Tensione di alimentazione
Tensione segnale di blocco
Contatti relè

Caratteristiche meccaniche:

Capacità di lavoro (RC)
Carico massimo di sicurezza
Carico limite
Deformazione a carico limite
Isteresi
Errore Totale
Peso

Caratteristiche termiche:

Deriva termica del segnale in uscita
Deriva termica dello zero

Temperatura di lavoro ammessa



Electrical Features :

Power Supply Voltage
Disabling Input
Relay Contacts

Mechanical Features :

Operating Capacity (RC)
Safe Load
Ultimate Overload
Deflection at overload
Hysteresis
Total Error
Weight

Temperature Features :

Temp. effect on output
Temp. effect on Zero

Operating Temperature



Elektrische Daten :

Versorgungsspannung 24-48 V c.c.
Blockierungs-Spannung 24-230V c.a./c.c.
Relais Kontakte 250V 3A

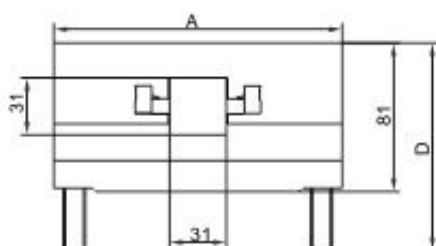
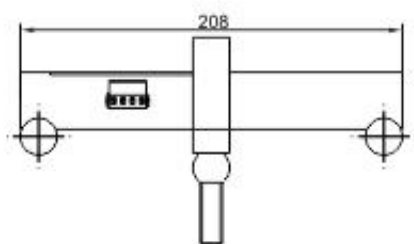
Mechanische Daten :

Messbereich (RC) 3.500 Kg
Maximallast 150% RC
Grenzlast 200% RC
Biegung bei Grenzlast <0.5 mm
Hysteresis <0.1% RC
Gesamtfehler-Quote <0.5% RC
Gewicht 2 Kg

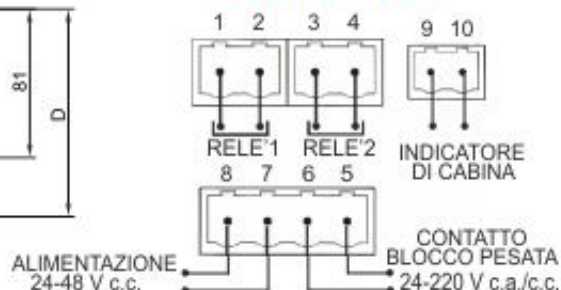
Temperatur Daten :

Temperatur-Effekt beim Ausgang <+/- 0.01% / °C
Nullpunktabweichung aufgrund von Temperaturschwankungen <+/- 0.02% / RC
Temperaturbereich -10°C / 50°C

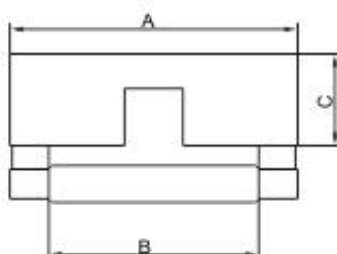
Tutte le dimensioni sono espresse in millimetri



CONNETTORI:



	A	B	C	D
TAGLIA 1	97	55	50	113
TAGLIA 2	117	75	50	113
TAGLIA 3	157	115	50	113
TAGLIA 4	202	160	50	113
TAGLIA 5	230	188	70	133
TAGLIA 6	268	226	70	133



CONNESSIONI SENSORE IP65 (CODICE COLORI)

ROSSO		+ Vc.c.
NERO		-Vc.c.
VERDE		BLOCCO
MARRONE		BLOCCO
BIANCO		RELE' 1
VIOLETTO		RELE' 1
GRIGIO		RELE' 2
GIALLO		RELE' 2
ROSA		INDICATORE DI CABINA
BLU		INDICATORE DI CABINA

INSTALLAZIONE DEL SENSORE ILC2 SULLE FUNI:

